



MA 21 100.2

Anschlusseinheit für BCL 22/BCL 32 und RFM ...



18 - 36 V
DC



- Anschlusseinheit für BCL 22/BCL 32 und RFM ...
- Schnittstellenwandler RS 232/RS 485
- Galvanisch getrennte RS 485 Schnittstelle
- RS 232 Service-Schnittstelle
- LED-Anzeige für erfolgte Lesung
- Betriebstemperatur 0°C ... +50°C

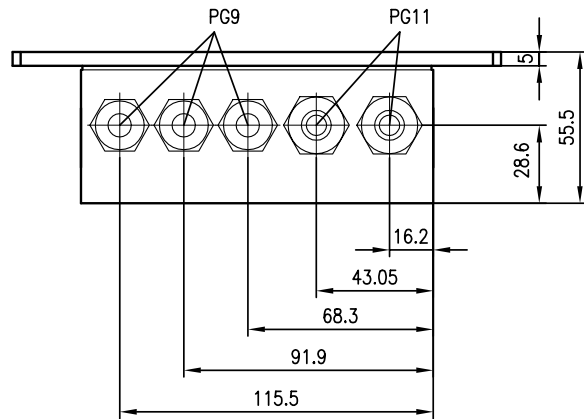
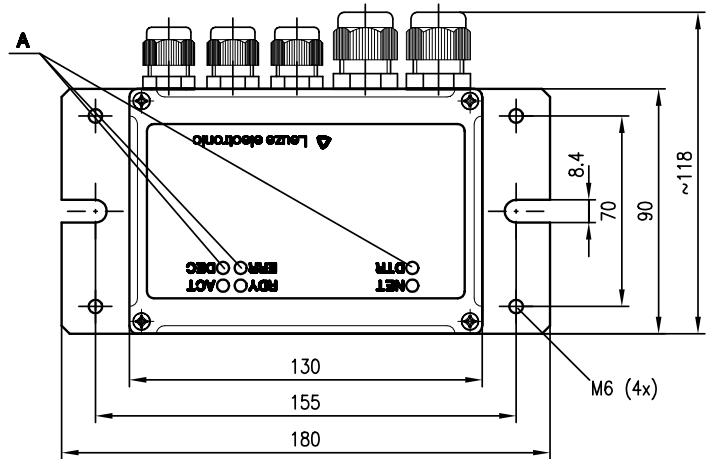


Zubehör

separat erhältlich:

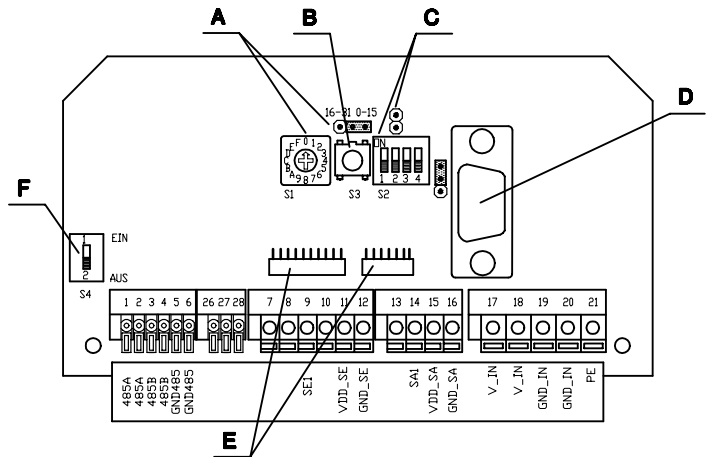
- Strichcodeleser BCL 22/BCL 32
- Kabel KB 031-3000 zum Anschluss des BCL 32 an die MA 21 100.2
- Induktive Schreib-/Lesesysteme RFM ...

Maßzeichnung



A LED-Anzeigen

Elektrischer Anschluss



- A** Einstellung Adresse
- B** Reset
- C** Betriebsart (siehe Tabelle)
- D** Service-Stecker
- E** Anschluss RFM...
- F** Buserminierung (siehe Tabelle)

S2.1	S2.3	S2.4	Betriebsart	S4	Buserminierung RS 485
X	ON	OFF	Service-Schnittstelle <-> MA 21	1	keine Buserminierung
X	ON	ON	Service-Schnittstelle <-> Gerät	2	Buserminierung ein

X: Schalterstellung beliebig ohne Funktion
S2.2:

Änderungen vorbehalten • ma.21 100.2_d.fm



Technische Daten

Elektrische Daten

Betriebsspannung U_B 18 ... 36VDC
Leistungsaufnahme max. 4VA @ 24VDC

Schnittstellen

Schnittstellentypen RS 232 und galvanisch getrennte RS 485 Schnittstelle
RS 232 Service-Schnittstelle (9-pol. Sub-D)

Mechanische Daten

Gehäuse Aluminium-Druckguss
Abmessungen 130 x 90 x 93 mm (HxBxT)
Gewicht 0,640 kg
Schutzart IP 54

Umgebungsdaten

Umgebungstemperatur (Betrieb/Lager) 0°C ... +50°C / -20°C ... +60°C
Luftfeuchtigkeit max. 90% relative Feuchte, nicht kondensierend
Vibration geprüft nach IEC 68.2.6
Schock geprüft nach IEC 68.2.27
Elektromagnetische Verträglichkeit geprüft nach IEC 801

Beschreibung

Die Anschlusseinheit MA 21 100.2 ist eine Anschlusseinheit für die Strichcodeleser BCL 22/ BCL 32 und die RFID-Systeme RFI .../ RFM ... zur Integration der Komponenten in das RS 485 Netzwerk.

Netzwerk Adresseinstellung

Drehschalter S1 Stellung 0: Stand alone, Protokollumsetzer
Stellung 1 ... F: Netzwerk Slave Adresse

Jumper Stellung 0 ... 15: niedriger Adressbereich 0 ... 15
Stellung 16 ... 31: hoher Adressbereich 16 ... 31

DIP Schalter S2

S2.1	S2.2	S2.3	S2.4	Betriebsart
X	X	ON	ON	Service Schnittstelle mit angeschlossenem BCL-/RF-Gerät verbunden.
X	X	ON	OFF	Service Schnittstelle mit MA 21 verbunden.
ON	X	OFF	X	Kommandos über multinet gehen direkt zum BCL-/RF-Gerät.
OFF	X	OFF	X	Kommandos über multinet werden von der MA 21 interpretiert.

'X' - Schalterstellung beliebig

Schalter S2.2 reserviert, derzeit ohne Funktion

Schalter S3 Reset-Schalter
Bei einem Reset über den Reset-Schalter **S3** von mehr als 4s Dauer werden die Standardparameter für die jeweilige Betriebsart gesetzt.

Schalter S4 Buserminierung der RS 485 Schnittstelle
1: Buserminierung eingeschaltet,
2: Buserminierung ausgeschaltet, notwendig für das Netzwerk

Die Hardware-Konfiguration über den DIP-Schalter **S2** und den Drehschalters **S1** wird alle 100ms abgefragt und die MA 21 100.2 entsprechend konfiguriert.
Ein Reset ist zur Aktualisierung der Einstellung nicht erforderlich.

LEDs

Eine erfolgreiche Lesung wird über die **DEC** LED (0,5s ON) angezeigt.

Bestellhinweise

	Type	Artikel-Nr.
Anschlusseinheit mit Schnittstellenwandler für BCL 22/BCL 32 und RFI .../RFM ...	MA 21 100.2	501 03125

Tabellen

Diagramme

Hinweise