

Caractéristiques techniques

Données optiques

Lim. typ. de la portée ¹⁾	0 ... 8,5m
Portée de fonctionnement ²⁾	0 ... 6m
Source lumineuse	DEL (lumière modulée)
Longueur d'onde	660nm (lumière rouge visible)

Données temps de réaction

Fréquence de commutation	1000Hz
Temps de réaction	0,5ms
Temps d'initialisation	≤ 100ms

Données électriques

Tension d'alimentation U_N	10 ... 30VCC (y compris l'ondulation résiduelle)
Ondulation résiduelle	≤ 15% d' U_N
Consommation	≤ 25mA
Sortie de commutation	1 sortie transistor PNP
Fonction	claire
Niveau high/low	≥ ($U_N - 2V$) / ≤ 2V
Charge	100mA max.
Sensibilité	réglable par potentiomètre multi-tours

Témoins

DEL jaune	faisceau établi
DEL jaune clignotante	faisceau établi, pas de réserve de fonctionnement

Données mécaniques

Boîtier	plastique
Fenêtre optique	plastique (PMMA)
Poids	20g
Raccordement électrique	connecteur M8 (4 pôles) avec faisceau de câbles de 200mm

Caractéristiques ambiantes

Temp. ambiante (utilisation/stockage)	-25 °C ... +55 °C / -40 °C ... +70 °C
Protection E/S ³⁾	2, 3
Niveau d'isolation électrique ⁴⁾	niveau de classe II
Indice de protection	IP 67, IP 69K ⁵⁾
DEL, classe	1 (conforme à EN 60825-1)
Normes de référence	CEI 60947-5-2

Fonctions supplémentaires

Entrée d'activation activ	
Émetteur actif/inactif	≥ 8V / ≤ 2V ou non raccordé
Délai d'activation/désactivation	≤ 1ms
Résistance d'entrée	4,7kΩ ± 10%
Sortie d'avert. autoControl warn	transistor PNP, principe de comptage
Niveau high/low	≥ ($U_N - 2V$) / ≤ 2V
Charge	100mA max.

- 1) Lim. typ. de la portée : limites de la portée sans réserve de fonctionnement
- 2) Portée de fonctionnement : portée recommandée avec réserve de fonctionnement
- 3) 2=contre l'inversion de polarité, 3=contre les courts-circuits pour toutes les sorties
- 4) Tension de mesure 250VCA
- 5) Test d'IP 69K simulé conformément à DIN 40050 9^{ème} partie, des conditions de nettoyage haute pression sans utilisation d'additifs, d'acides et d'alcalis ne font pas partie de l'essai

Pour commander

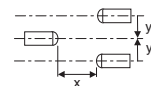
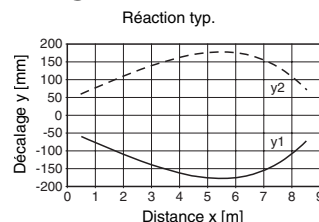
	Désignation	Article n°
Émetteur et récepteur	ILSR 3/4.8, 200-S8	
Émetteur avec câble de 200mm et connecteur M8	LSSR 3.8,200-S8	500 41888
Récepteur avec câble de 200mm et connecteur M8	ILSER 3/4,200-S8	500 41887

Notes

0	6,0	8,5
---	-----	-----

<input type="checkbox"/>	Portée de fonctionnement [m]
<input type="checkbox"/>	Lim. typ. de la portée [m]

Diagrammes



Remarques