

**HRT 96 Ex n**

**Reflexions-Lichttaster mit Hintergrundausbldung**

de 02-2010/02 50111376-01

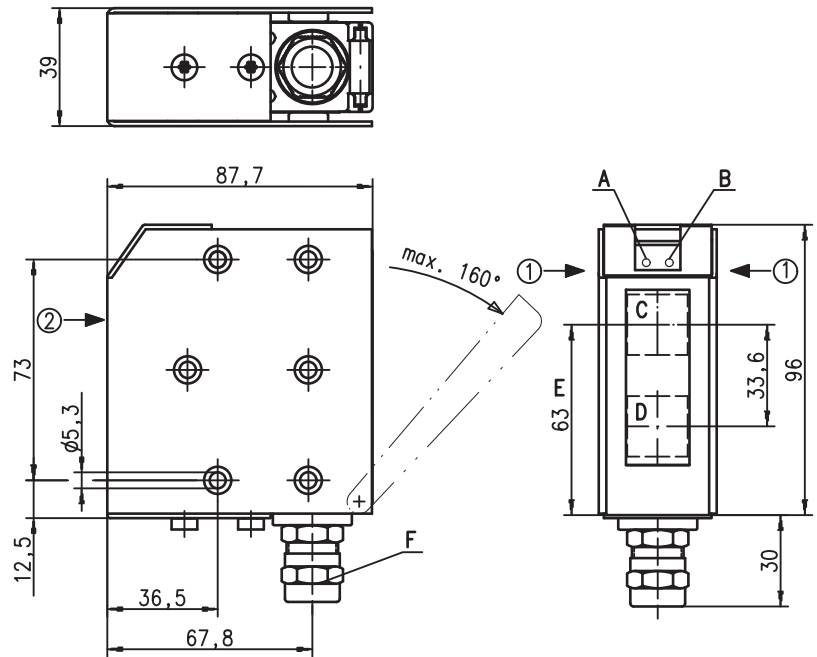


**100 ... 1200mm**

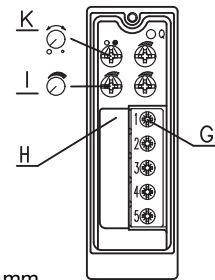


- Taster mit einstellbarer Hintergrundausbldung in sichtbarem Rotlicht
- Robustes Metallgehäuse mit schlagfestem Optikfenster in Schutzart IP 67/IP 69K für industriellen Einsatz
- Antivalente Schaltausgänge, Tastweitereinstellung und Bereitschaftsverzögerung für eine optimale Anpassung an die Applikation
- Zeitstufe für eine optimale Anpassung an die Applikation
- Anschluss über komfortablen Klemmraum
- $\text{Ex}$  II 3G Ex nA II T4
- $\text{Ex}$  II 3D Ex tD A22 IP 67 T 70°C

**Maßzeichnung**

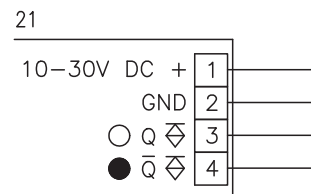


- A** Anzeigediode grün
- B** Anzeigediode gelb
- C** Sender
- D** Empfänger
- E** optische Achse
- F** Kabelverschraubung M16x1.5 für Ø 5 ... 9mm
- G** Anschlussklemmen
- H** Kabelzuführung
- I** Tastweitereinstellung
- K** Hell-/Dunkelumswitchung



Vorzugs-Einfahrriichtung für Objekt: ① + ②

**Elektrischer Anschluss**



Änderungen vorbehalten • DS\_HRT\_96\_M\_P\_1639\_1649\_ex\_n\_de.fm



**Zubehör:**

(separat erhältlich)

- Befestigungs-Systeme (BT 96, BT 96.1, UMS 96, BT 450.1-96)

## Technische Daten

### Optische Daten

Typ. Grenzastweite (weiß 90%) <sup>1)</sup>  
 Betriebstastweite <sup>2)</sup>  
 Einstellbereich  
 Lichtquelle  
 Wellenlänge

### Rotlicht

100 ... 1200mm  
 siehe Tabellen  
 100 ... 800mm  
 LED (Wechsellicht)  
 660nm

### Zeitverhalten

Schaltfrequenz  
 Ansprechzeit  
 Bereitschaftsverzögerung

300Hz  
 1,67ms  
 ≤ 200ms

### Elektrische Daten

Betriebsspannung  $U_B$   
 Restwelligkeit  
 Leerlaufstrom  
 Schaltausgang  
 Funktion  
 Signalspannung high/low  
 Ausgangsstrom

10 ... 30VDC (inkl. Restwelligkeit)  
 ≤ 15% von  $U_B$   
 ≤ 35mA, ≤ 75mA mit Optikheizung  
 PNP-Transistor  
 hell- oder dunkelschaltend (umschaltbar)  
 ≥ ( $U_B - 2V$ ) / ≤ 2V  
 max. 100mA

### Anzeigen

LED grün  
 LED gelb

betriebsbereit  
 Reflexion

### Mechanische Daten

Gehäuse  
 Optikabdeckung  
 Gewicht  
 Anschlussart  
 Kabelverschraubung

### Metallgehäuse

Zink-Druckguß  
 Polycarbonat  
 380g  
 Klemmen, Kabeldurchmesser 5 ... 9mm  
 EEx e II Anzugsmoment 3,5Nm

### Umgebungsdaten

Umgebungstemperatur (Betrieb/Lager)  
 Schutzbeschaltung <sup>3)</sup>  
 VDE-Schutzklasse <sup>4)</sup>  
 Schutzart  
 LED Klasse  
 Gültiges Normenwerk

-20°C ... +50°C / -40°C ... +55°C  
 1, 2  
 II, schutzisoliert  
 IP 67, IP 69K <sup>5)</sup>  
 1 (nach EN 60825-1)  
 IEC 60947-5-2

### Zusatzfunktionen

**Zeitstufe** (Anzug-/Abfallverzögerung)

0 ... 10s (getrennt einstellbar)

### Explosionsschutz

Kennzeichnung (CENELEC)

Ⓔ II 3G Ex nA II T4      Ⓔ II 3D Ex tD A22 IP67 T70°C

- 1) Typ. Grenzastweite: max. erzielbare Tastweite ohne Funktionsreserve
- 2) Betriebstastweite: empfohlene Tastweite mit Funktionsreserve
- 3) 1=Transientenschutz, 2=Verpolschutz
- 4) Bemessungsspannung 250VAC
- 5) IP 69K-Test nach DIN 40050 Teil 9 simuliert, Hochdruckreinigungsbedingungen ohne den Einsatz von Zusatzstoffen, Säuren und Laugen sind nicht Bestandteil der Prüfung

## Tabellen

### Rotlicht

1	100	800	1200
2	100	770	1140
3	100	730	1050

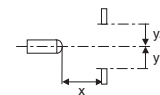
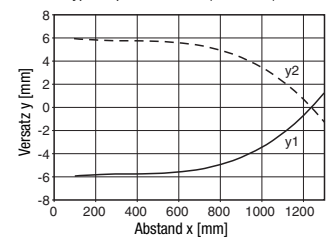
1	weiß 90%
2	grau 18%
3	schwarz 6%

Betriebstastweite [mm]  
 Typ. Grenzastweite [mm]

## Diagramme

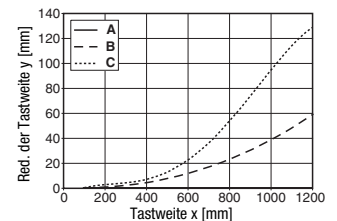
### Rotlicht

Typ. Ansprechverhalten (weiß 90%)

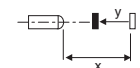


### Rotlicht

Typ. schwarz-weiß-Verhalten



A weiß 90%  
 B grau 18%  
 C schwarz 6%



## Bestellhinweise

	Bezeichnung	Artikel-Nr.
	HRT 96M/P-1639-800-21 Ex n	50111087
mit Zeitstufe	HRT 96M/P-1649-800-21 Ex n	50111089

## Hinweise

### Bestimmungsgemäßer Gebrauch:

Dieses Produkt ist nur von Fachpersonal in Betrieb zu nehmen und seinem bestimmungsgemäßen Gebrauch entsprechend einzusetzen. Dieser Sensor ist kein Sicherheitssensor und dient nicht dem Personenschutz.

- Beim eingestellten Tastbereich ist eine Toleranz der oberen Tastgrenze je nach Reflexionseigenschaft der Materialoberfläche möglich.

## Betriebsanleitung der Sensoren für den Einsatz in explosionsgefährdeten Bereichen der Gruppe II, Kategorie 3, Zone 2 ("Gas Ex") und 22 ("Staub Ex")

Die Sensoren der Leuze electronic GmbH + Co. KG für den explosionsgefährdeten Bereich, sind Sensoren, die nach dem optoelektronischen Prinzip arbeiten. Diese Sensoren erkennen berührungslos Objekte, die sich im Lichtstrahl befinden oder sich durch den Lichtstrahl bewegen.



### Achtung!

Elektrische Betriebsmittel können unter ungünstigen Bedingungen und falscher Verwendung in explosionsgefährdeten Bereichen die Gesundheit von Personen und ggf. von Tieren sowie die Sicherheit von Gütern gefährden.

Nur bei sachgerechter und bestimmungsgemäßer Verwendung ist ein sicherer Betrieb in explosionsgefährdeten Bereichen möglich.

Hierfür sind die Einbau- und Betriebsbedingungen zu beachten und durch geeignete Maßnahmen dauerhaft wirksam sicherzustellen.



### Hinweise!

- Für einen sicheren Betrieb von Sensoren der Gruppe II, Kategorie 3, in explosionsgefährdeten Bereichen muss, je nach Einsatzfall durch Installations- und Schutzeinrichtungen sichergestellt werden, dass betriebsmäßige Ereignisse das Betriebsmittel nicht beschädigen oder überlasten.

## Installation, Inbetriebnahme

Um den Anforderungen gemäß EN 61 241-1 und EN 60 079-15 zu entsprechen, müssen folgende Voraussetzungen erfüllt werden:

- Geräte mit Steckverbindung (z. B. Baureihe 46B) müssen mit einer zusätzlichen Sicherung oder einem mechanischen Verriegelungsschutz K-VM12-Ex (Art.-Nr. 501 09217) versehen werden, die ein unbeabsichtigtes Trennen der Steckverbindung verhindern. Der mit dem Gerät gelieferte Warnhinweis "Nicht unter Spannung trennen" muss am Sensor bzw. an der Befestigung so angebracht sein, dass er gut erkennbar ist.
- Geräte mit Klemmraumdeckel (z. B. Baureihe 96) dürfen nur in Betrieb genommen werden, wenn der Klemmraumdeckel des Gerätes ordnungsgemäß verschlossen ist.
- Anschlussleitungen und Steckverbindungen müssen vor übermäßigen Zug- oder Druckbelastungen geschützt werden.
- Die Anforderungen nach EN 61 241-1 in Bezug auf Staubablagerungen und Temperaturen sind zu beachten.



### Achtung!

- Aufgrund der physikalischen Gegebenheiten dürfen die Sensoren nicht für den Personenschutz oder als NOT-AUS Funktion verwendet werden.
- Die Sensoren dürfen nur durch eine elektrotechnische Fachkraft installiert und gewartet werden.
- Die geltenden Errichterbestimmungen für die Installation von Betriebsmitteln in explosionsgefährdeten Bereichen müssen beachtet werden.

## Instandhaltung, Wartung

An den Sensoren für den explosionsgefährdeten Bereich dürfen keine Veränderungen vorgenommen werden.

Reparaturen an den Sensoren dürfen nur von dazu unterwiesenen Personen bzw. dem Hersteller durchgeführt werden. Defekte Geräte müssen unverzüglich ausgetauscht werden.

Zyklische Wartungsarbeiten an den Sensoren sind nicht erforderlich.

Von Zeit zu Zeit, abhängig von den Umgebungsbedingungen, kann eine Reinigung der Optikfläche an den Sensoren notwendig werden. Diese Reinigung darf nur von dafür unterwiesenen Personen durchgeführt werden. Wir empfehlen, dazu ein weiches, feuchtes Tuch zu verwenden. Lösungsmittelhaltige Reinigungsmittel dürfen nicht eingesetzt werden!

## Chemikalienbeständigkeit

Die Sensoren zeigen eine gute Beständigkeit gegen viele verdünnte Säuren und Laugen.

Belastungen durch organische Lösungsmittel sind nur bedingt und kurzfristig möglich.

Beständigkeiten gegen Chemikalien sollten im Einzelfall überprüft werden.

**EG-Konformitätserklärung**  
*-EC Declaration of Conformity*  
*-Déclaration CE de conformité*  
*-Declaración de conformidad CE*

**Name des Herstellers:**

*-Name of the manufacturer:*

**Leuze electronic GmbH+Co. KG**

*-Le constructeur:*

*-Nombre del fabricante:*

**Anschrift:**

*-Address:*

**In der Braike 1 D-73277 Owen/ Teck**

*-domicilié:*

*-Dirección:*

Erklärt unter alleiniger Verantwortung, dass das Produkt mit der Bezeichnung:

*-declares under sole responsibility that the products with the designation:*

*-assumant sa pleine et entière responsabilité déclare que les produits avec la Référence:*

*-declara bajo su propia responsabilidad, que los productos con el Número de pedido:*

**HRT 96M/P-3360-2500-21 Ex n 50108464**  
**HRT 96M/P-1639-800-21 Ex n 50111087**  
**HRT 96M/P-1649-800-21 Ex n 50111089**

**Kennzeichnung Gas:**

*-Marking for gas:*

*-Certification gaz:*

*-Certificación gas:*

**Ex II 3G Ex nA II T4**

**Kennzeichnung Staub:**

*-Marking for dust:*

*-Certification poussière:*

*-Certificación polvo:*

**Ex II 3D Ex tD A22 IP67 T70°C**

Folgenden Richtlinien und Normen für die Gerätegruppe II, Gerätekategorie 3 entsprechen und bei bestimmungsgemäßer Verwendung und Beachtung der Betriebsanleitung die grundlegenden Sicherheits- und Gesundheitsanforderungen erfüllen.

*-conform to the following directives and standards for equipment group II, equipment category 3. They fulfil the basic health and safety requirements if used as intended and in accordance with the operating manual.*

*-sont conformes aux directives et normes ci-dessous pour les appareils du groupe II, catégorie 3 et que sous réserve d'utilisation conforme et du respect des consignes du manuel d'utilisation ceux-ci répondent aux exigences fondamentales pour la sécurité et la santé.*

*-corresponden a las directivas y normas para grupo de aparatos II categoría de aparatos 3 y que cumplen los requerimientos de seguridad y de salud al ser empleados debidamente teniendo en cuenta las instrucciones de uso.*

**Richtlinie 94/9/EG / Richtlinie 89/336/EWG**

*-Directive 94/9/EC / Directive 89/336/EEC*

*-Directive 94/9/CE / Directive 89/336/CEE*

*-Directiva 94/9/CE / Directiva 89/336/CEE*

**EN 60947-5-2:1998+A1:1999+A2:2004**

**EN 60825-1:1994+A1:2002+A2:2001**

**EN 60079-15:2005**

**EN 61241-1:2004**

Owen, den 11. Februar 2009

*Dr. Harald Gröbel (Geschäftsführer/ General Manager/ Directeur / Gerente)*

Leuze electronic GmbH + Co. KG  
 In der Braike 1  
 D-73277 Owen  
 Telefon +49 (0) 7021 573-0  
 Telefax +49 (0) 7021 573-109  
 info@leuze.de  
 www.leuze.com

Leuze electronic GmbH + Co. KG, 73277 Owen, Regelsgericht Stuttgart, HRB 235717  
 Partnerschaft baltisches Gesellschaften Leuze electronic Geschäftsbildungs-GmbH  
 Sitz: Owen, Regelsgericht Stuttgart, HRB 235650  
 Geschäftsführer: Dr. Harald Gröbel (Vorstand), Kerstin Just  
 USt-IdNr. DE 430125271 | Zollerstraße 256A/232  
 Es gelten ausschließlich unsere aktuellen Verkaufs- und Lieferbedingungen.  
 Only our current Terms and Conditions of Sale and Delivery shall apply.