



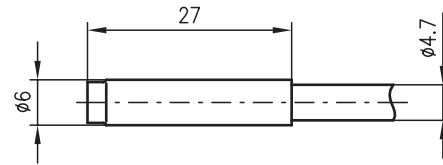
RK 41

Reflexions-Lichttaster energetisch



Maßzeichnung

RK 41



30 mm



- Geringes Bauvolumen ermöglicht Einsatz bei beengten Platzverhältnissen
- Metallausführung bietet hohe mechanische Festigkeit
- Kratzfeste Glasabdeckung
- Hohe Unempfindlichkeit gegen Verschmutzungen und Erschütterungen
- Durch Auswahl geeigneter Verstärker optimal an die Applikation anpassbar

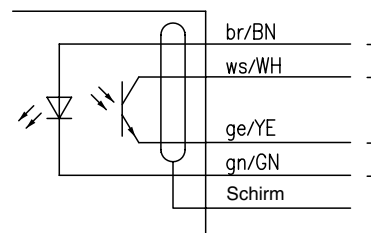


Zubehör:

(separat erhältlich)

- Verstärker für mini-Lichtschränken, z. B.
 - VS 9/1 (Art.-Nr. 500 00632)
 - IVS 9/4.8 (Art.-Nr. 500 12303)
 - VS 27/24 (Art.-Nr. 500 82005)
 - IVS 28/44.8 (Art.-Nr. 500 19808)

Elektrischer Anschluss





Technische Daten

Optische Daten

Betriebstastweite (weiß 90%) ¹⁾
Lichtquelle
Wellenlänge

RK 41

1 ... 30mm
LED (Wechsellicht)
880nm

Elektrische Daten

Sender
Sendestrom
Empfänger
Sperrspannung U_{CEO}

GaAs
max. 200mA bei D=0,05
Si-Fototransistor
max. 35VDC

Mechanische Daten

Gehäuse
Optik
Gewicht
Kabellänge
Kabelquerschnitt

Aluminium rot eloxiert
Glas
ca. 70g
2000mm
4x0,14mm²+Schirm

Umgebungsdaten

Umgebungstemperatur (Betrieb/Lager)
Schutzart

-20°C ... +60°C/-30°C ...+70°C
IP 65

1) Die Tastweite ist abhängig von der Auswahl und Empfindlichkeitseinstellung des jeweiligen Verstärkers

Tabellen

Diagramme

Bestellhinweise

Bezeichnung	Artikel-Nr.
RK 41	500 10395

Hinweise

- Die obere und untere Tastgrenze toleriert in Abhängigkeit der Reflexionseigenschaft der Materialoberfläche.
- Sollte eine Kabelverlängerung notwendig werden, ist darauf zu achten, dass der Schirm ununterbrochen weitergeführt wird.