

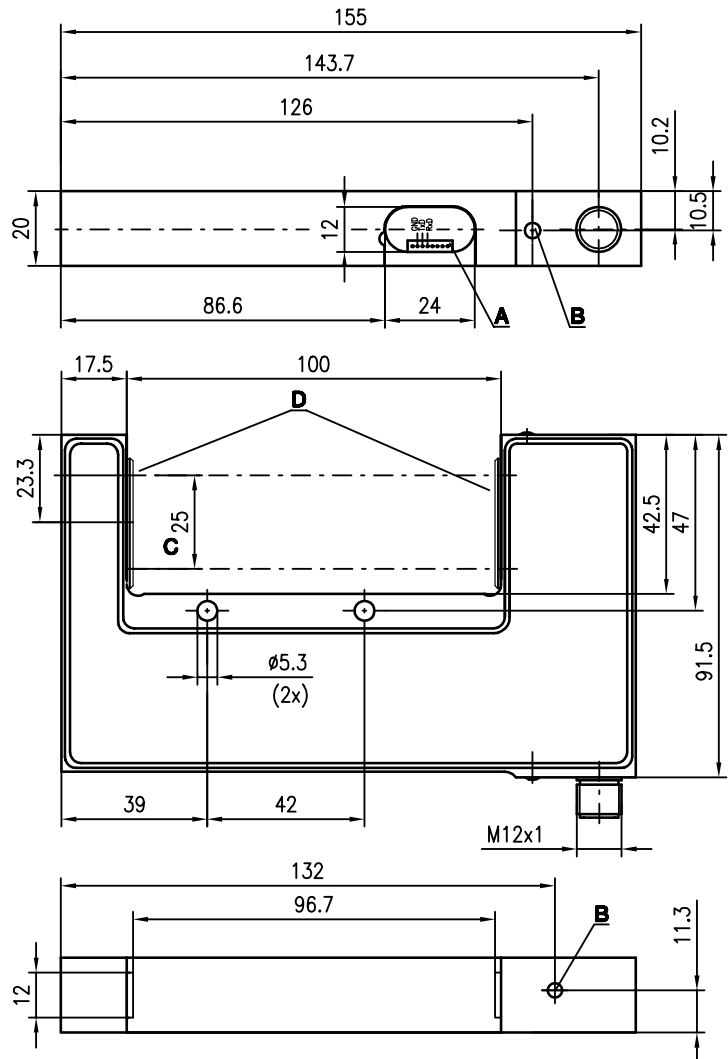


GS 754

CCD-Gabel-Lichtschraken



Maßzeichnung



- A interface
- B Anzeigediode
- C optischer Erkennungsbereich
- D Schutzglas

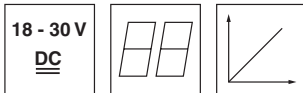
Elektrischer Anschluss

GS 754M/D-100/42-104-S12	
18-30V DC +	1 — ws/WH
O1: fault	2 — br/BN
GND	3 — gn/GN
Tx +	4 — ge/YE
Tx -	5 — gr/GR
Tx D	6 — rs/PK
Rx D	7 — bl/BU
⊕	8 — rt/RD

GS 754M/V-100/42-504-S12	
GS 754M/V-100/42-604-S12	
18-30V DC +	1 — ws/WH
I1: teach in	2 — br/BN
GND	3 — gn/GN
A2: diameter	4 — ge/YE
A1: edge	5 — gr/GR
O3:	6 — rs/PK
O2: fault	7 — bl/BU
⊕	8 — rt/RD



100mm



- CCD-Zeilensensor mit 25mm Messbereich
- Analoge, digitale oder serielle Schnittstellen
- Messbereich und Messmodus parametrierbar
- Teach-In Funktion
- Mehrfachobjekterkennung



Zubehör:

(separat erhältlich)

- M 12 Leitungsdosen (KD ...)
- Parametrier-Kabel für PC (KB-ODS 96-1500, Art.-Nr. 500 82007)

Änderungen vorbehalten • GS\_a03d.fm



## Technische Daten

### Optische Daten

Maulweite	100mm
Maultiefe	42mm
Messfeld (M)	25mm
Minimaler Objektdurchmesser	0,5mm
Objektposition	beliebig (siehe Hinweise)
Auflösung <sup>1)</sup>	a: 0,1mm (Mode 1 ... 5) b: 0,014mm (Mode 7)
Lichtquelle	LED (Wechsellicht)
Wellenlänge	880nm

### Zeitverhalten

Schaltfrequenz	max. 50Hz
Ansprechzeit	min. 10ms
Ausgabezyklus	0,02 ... 3,00s
Bereitschaftsverzögerung	≤ 300ms

### Elektrische Daten

Betriebsspannung U <sub>B</sub> <sup>2)</sup>	18 ... 30VDC (inkl. Restwelligkeit)
Restwelligkeit	≤ 15% von U <sub>B</sub>
Leerlaufstrom	≤ 150mA

### Ausgangsvarianten

aktiv/inaktiv	≥ 8V/≤ 2V oder unbeschaltet
Aktivierung-/Sperrverzögerung	≤ 1ms
Eingangswiderstand	4,7kΩ ± 10%
Ausgangsstrom	max. 100mA je Transistorausgang
Analogausgang Strom	2 Stück 0 ... 20mA (R <sub>L</sub> ≤ 500Ω)
Analogausgang Spannung	2 Stück 0 ... 10V (R <sub>L</sub> ≤ 2kΩ)
Serielle Schnittstelle	RS 232/RS 422/RS 485
Eingänge	max. 3 Stück
Ausgänge	max. 3 Stück

### Anzeigen

LED grün Dauerlicht	betriebsbereit
LED grün blinkend	Störung

### Mechanische Daten

Gehäuse	Aluminium, eloxiert
Gewicht	260g
Optikabdeckung	Glas
Anschlussart	M12-Rundsteckverbindung, 8-polig

### Umgebungsdaten

Umgebungstemperatur (Betrieb/Lager)	-20°C ... +50°C/-30°C ... +70°C
Schutzbeschaltung <sup>3)</sup>	1, 2, 3
VDE-Schutzklasse	III
Schutzart	IP 54
Gültiges Normenwerk	IEC 60947-5-2

- 1) Systemauflösung, d. h. kleinster praktischer Wert für die letzte Stelle der Anzeige  
 2) Funktionskleinspannung mit sicherer Trennung oder Schutzkleinspannung (VDE 0100/T 410)  
 3) 1=Transientenschutz, 2=Verpolschutz, 3=Kurzschluss-Schutz für alle Ausgänge

## Tabellen

## Diagramme

## Bestellhinweise

Auswahltabelle		GS 754M/D-100/42-104-S12 Art.-Nr. 501 04283	GS 754M/V-100/42-504-S12 Art.-Nr. 501 03488	GS 754M/V-100/42-604-S12 Art.-Nr. 501 03487				
Bestellbezeichnung →								
Ausstattung ↓								
Steckerabgang	hinten	●	●	●				
Ausgangsvariante	RS 232	●						
	RS 422/RS 485	●						
	1xAnalog Spannung							
	2xAnalog Spannung		●					
	2xAnalog Strom				●			
	1xInput		●	●				
	1xOutput	●						
	2xOutput		●	●				
Schutzglas	vorinstalliert	●	●	●				

## Hinweise

- Funktionserde muss verdrahtet werden.
- Fremdlichtquellen dürfen nicht von vorne in den Empfänger strahlen.
- Objekte ≤ 1 mm sollten vor dem Empfänger abgetastet werden.
- Zur Reinigung der Optikabdeckungen nur faserfreien Lappen verwenden. Spitze und harte Gegenstände zerstören die Optik.