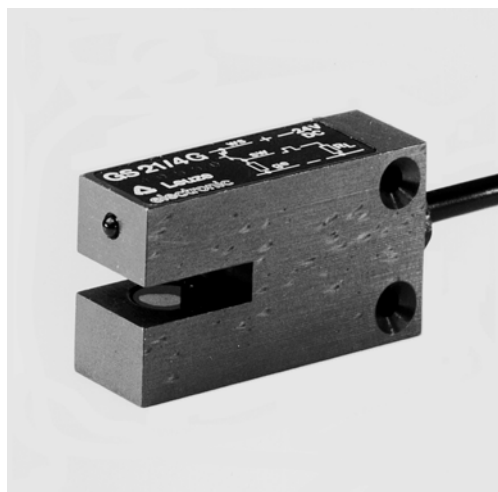




## GS 21

## Barrières photoélectriques en fourche



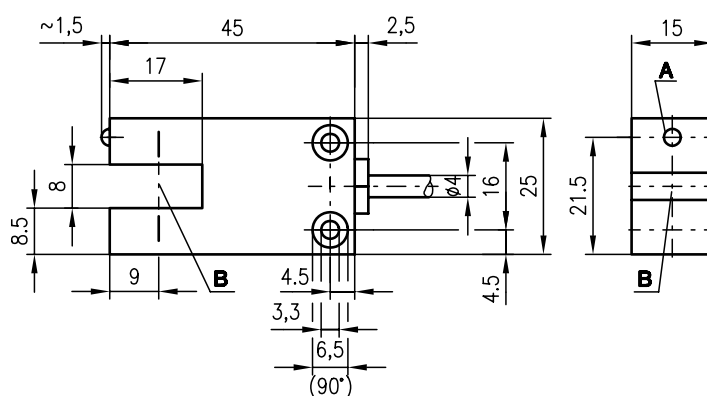
### Encombrement



8mm

24 V  
DC

- Cellule gallium-top en fonctionnement à lumière continue, diode d'émission à l'arséniure de gallium assurant une longue durée de vie
- Amplificateur rapide de haute fréquence de commutation pour la détection d'événements de courte durée (p. ex. espaces sur des étiquettes)
- Sortie transistor - l'amplificateur de commutation séparé n'est plus nécessaire
- Insensibilité aux parasites grâce à la sortie de basse impédance
- Diode témoin pour indiquer l'état de commutation

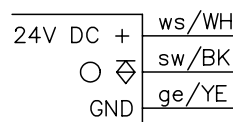


- A** Diode témoin
- B** Axe optique

### Raccordement électrique



### Accessoires :





## Caractéristiques techniques

### Données optiques

Ouverture 8mm

### Données temps de réaction

Fréquence de fonctionnement 1000Hz  
Temps de réaction 0,5ms

### Données électriques

Tension d'alimentation  $U_N$  <sup>1)</sup> 24VCC, filtrée  $\pm 10\%$   
Ondulation résiduelle  $\leq 15\%$  d' $U_N$   
Consommation  $\leq 90$ mA  
Sortie de commutation 1 sortie transistor PNP  
Fonction claire  
Niveau high/low  $\geq (U_N - 2V) \leq 2V$   
Charge 100mA

### Témoins

DEL rouge faisceau établi

### Données mécaniques

Boîtier aluminium, anodisé  
Poids 120g  
Raccordement électrique câble 5000mm (section 3x0,25mm<sup>2</sup>)

### Caractéristiques ambiantes

Temp. ambiante (utilisation/stockage) -20°C ... +60°C / -30°C ... +70°C  
Protection E/S <sup>2)</sup> 1, 2  
Niveau d'isolation électrique III  
Indice de protection IP 65

1) Basse tension fonctionnelle avec dispositif de déconnexion sûr ou basse tension de protection (VDE 0100/T 410)

2) 1=contre l'inversion de polarité, 2=contre les courts-circuits pour toutes les sorties

## Notes

## Diagrammes

## Pour commander

Désignation	Article n°
GS 21/4 G	500 13967

## Remarques