

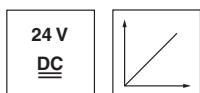


rotoScan ROD-4

Détecteurs optiques de distance



0 ... 50m



- Le rotoScan ROD-4 est un détecteur optique de distance couvrant une grande surface et destiné à la reconnaissance d'objets. Le faisceau lumineux est réfléchi par un miroir tournant puis renvoyé sur une surface en forme de demi-cercle (190°) de 50m max. de rayon.
- La surface est partagée en deux plages de détection ayant des rayons de 50 m chacune. Il est possible de définir librement la taille de la zone à analyser dans chaque plage de détection.
- ROD-4 vous permet d'enregistrer quatre paires de plages de détection et de basculer de l'une à l'autre afin de définir par ex. des hauteurs différentes ou les débordements admis.
- ROD-4 avec homologation U_L
- ROD-4-06 avec chauffage et ROD-4-08 avec chauffage, modèle insensible à la poussière.
- Plug-in dll pour le traitement des valeurs mesurées sur PC

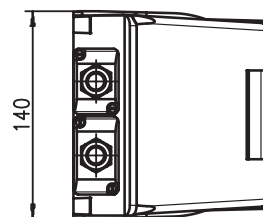
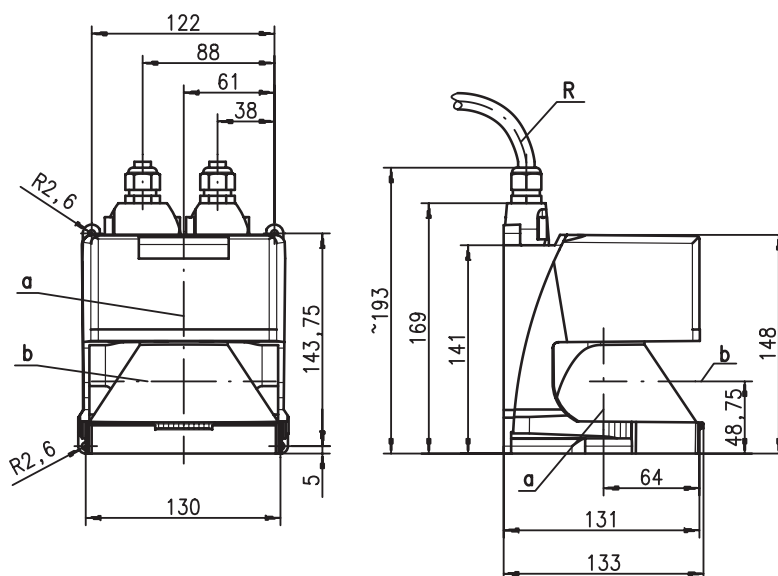


Accessoires :

(à commander séparément • voir page 74)

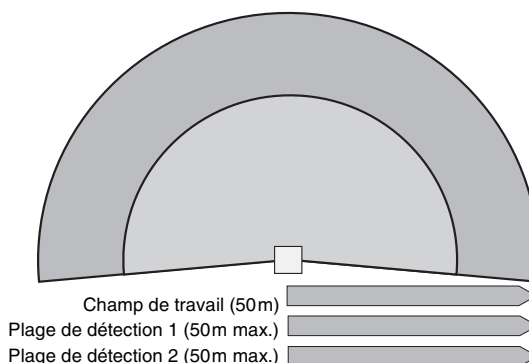
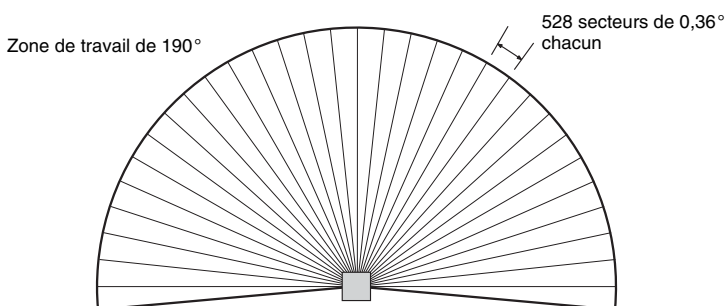
- Systèmes de fixation
- Logiciel de paramétrage
- Câbles de raccordement divers
- dll de mesure pour PC

Encombrement



- a Origine de la mesure
- b Plan de balayage
- R Plus petit rayon de courbure = 50mm

Principe de mesure



Caractéristiques techniques

Données optiques

Distance de détection (pour chaque plage de détection)	0 ... 50m (ROD-4-08 ... 25m)
Angle d'ouverture	max. 190°
Résolution angulaire	0,36°
Vitesse de balayage	25 balayages/s ou 40ms/balayage
Émetteur	diode laser infrarouge (sans risque pour les yeux), longueur d'onde = 905nm
	divergence du faisceau = 2mrad
	base de temps = 100s

Plage de détection 1 et 2

Facteur de réflexion	à part d'au moins 1,8% (noir mat) ROD-4-08 à partir de 6% (gris foncé)
Dimension de l'objet	> 20mm à une distance de 4m > 100mm à une distance de 15m
Temps de réaction	40ms minimum (correspond à 1 balayage)
Nbre de paires de plages de détection	4 (commutation possible via des entrées de commutation)
Sortie	3 x sorties transistor PNP, 24V/250mA
Résolution par secteur	5mm
Reproductibilité	lum. de réflexion 10 ... 90% pour une portée de 4m, ± 15/± 20mm

Données électriques

Alimentation en tension	+24VCC +20%/-30%
Protection de surintensité	via un fusible 2A à action semi-retardée situé dans l'armoire de commande
Consommation de courant	env. 400mA (utiliser une alim. à 1A), env. 2A avec chauffage
Consommation	< 60W pour 24V, sorties comprises
Protection contre les surtensions	limiteur de tension avec déclenchement en fin de course protégé

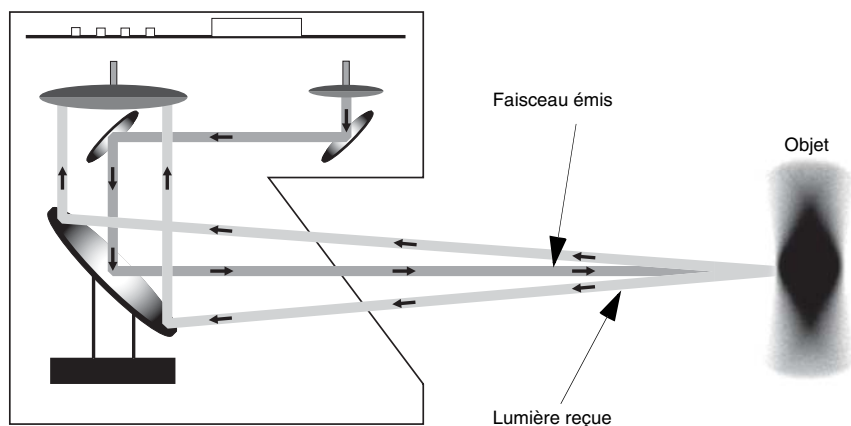
Données mécaniques

Boîtier	aluminium moulé sous pression, plastique
Poids	2,0 kg
Raccordement électrique	2 prises (branchement par le haut, connexion soudée)

Caractéristiques ambiantes

Temp. ambiante (utilisation/stockage)	-0°C ... +50°C/-20°C ... +50°C -20°C ... +50°C/-20°C ... +50°C (ROD-4-06, ROD-4-08)
Niveau d'isolation électrique	niveau de classe II
Indice de protection	IP 65
Classe laser	1 (conforme à EN 60825-1)
Normes de référence	CEI 60947-5-2

Principe de fonctionnement



Pour commander

	Désignation	Article n°	UL
	ROD-4	500 36010	●
Avec chauffage	ROD-4-06	500 38614	
Avec chauffage/insensible à la poussière	ROD-4-08	500 41423	

Notes

Remarques

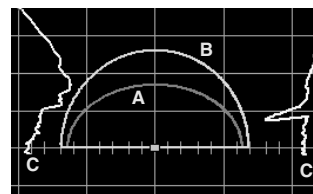
Logiciel de configuration "RODsoft"

Le logiciel de configuration "RODsoft" fonctionne sous Windows 95/98/NT/2000/XP et offre les possibilités suivantes :

- Programmation des plages de détection
- Paramétrage de données diverses
- Visualisation des plages de détection avec les valeurs de mesure
- Affichage des codes d'erreur
- Supporte plusieurs langues

Il existe plusieurs possibilités pour programmer les plages de détection, à savoir par ex. :

- La fonction "Auto-apprentissage"
- La saisie numérique et graphique des plages de détection
- La fonction "Edit"



A Plage de détection 1
B Plage de détection 2
C Valeurs de mesure actuelles