

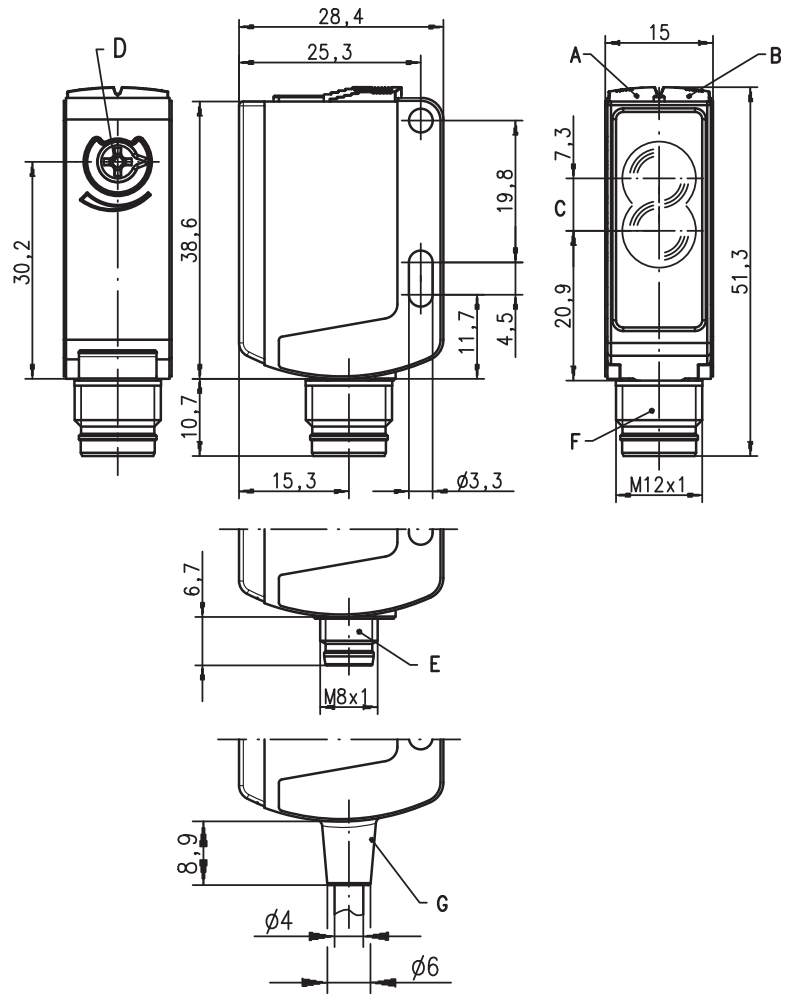
PRK 25B

Reflex sur réflecteur avec filtre polarisant

fr_04-2011/09 50108917-01



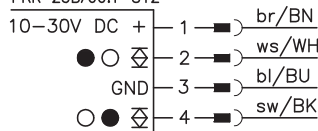
Encombrement



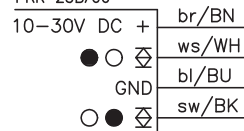
- A Diode témoin verte
- B Diode témoin jaune
- C Axe optique
- D Réglage de la portée
- E Connecteur M8x1
- F Connecteur M12x1
- G Câble

Raccordement électrique

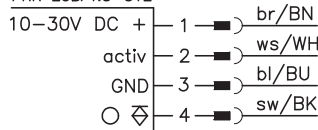
PRK 25B/66-S8
PRK 25B/66-S12
PRK 25B/66, 200-S12
PRK 25B/66.1-S12



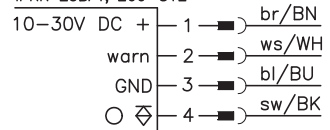
PRK 25B/66



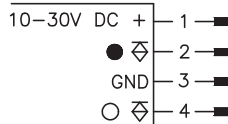
PRK 25B/4.8-S12



IPRK 25B/4-S12
IPRK 25B/4, 200-S12



PRK 25B/44-S12



0,05 ... 10m



- Cellule reflex polarisée avec lumière rouge visible
- Grande réserve de fonctionnement
- Module compact dans un boîtier plastique robuste d'indice de protection IP 66/IP 67 pour une utilisation industrielle
- Alignement rapide grâce à la *brightVision*®
- A²LS - Suppression active de la lumière parasite
- Sorties push-pull (symétriques)
- Haute fréquence de fonctionnement pour la saisie d'événements rapides
- Montage en parallèle de sorties de commutation
- Sortie d'avertissement pour une meilleure disponibilité
- Réglage de la portée



Accessoires :

(à commander séparément)

- Systèmes de fixation (BT 25, UMS 25...)
- Câble avec connecteur M8 ou M12 (K-D ...)
- Réflecteurs
- Adhésifs réfléchissants

Sous réserve de modifications • DS_PRK25B_4_66_b01_fr.fm

Caractéristiques techniques

Données optiques

Lim. typ. de la portée (TK(S) 100x100) ¹⁾ 0,05 ... 10m
 Portée de fonctionnement ²⁾ voir Notes
 Source lumineuse ³⁾ DEL (lumière modulée)
 Longueur d'onde 620nm (lumière rouge visible, polarisée)

Données temps de réaction

Fréquence de commutation 500Hz
 Temps de réaction 1ms
 Temps d'initialisation ≤ 300ms

Données électriques

Tension d'alimentation U_N ⁴⁾ 10 ... 30VCC (y compris l'ondulation résiduelle)
 Ondulation résiduelle ≤ 15% d' U_N
 Consommation ≤ 20mA
 Sortie de commutation ⁵⁾ .../66 2 sorties de commutation push-pull (symétriques)
 .../66.1 broche 2 : PNP de fonction foncée, NPN de fonction claire
 .../44 broche 4 : PNP de fonction claire, NPN de fonction foncée
 .../44 Broche 2: PNP foncée
 .../44 broche 4: PNP claire
 IPRK.../4 1 sortie de commutation PNP de fonction claire, 1 sortie d'activation
 .../4.8 1 sortie de commutation PNP de fonction claire, 1 entrée d'activation
 claire/foncée commutable
 ≥ ($U_N - 2V$) ≤ 2V
 100mA max.
 réglage fixe, réglable par potentiomètre pour les types « .1 »

Fonction
 Niveau high/low
 Charge
 Portée

Témoins

DEL verte prêt au fonctionnement
 DEL jaune faisceau établi
 DEL jaune clignotante faisceau établi, pas de réserve de fonctionnement

Données mécaniques

Boîtier plastique (PC-ABS)
 Fenêtre optique plastique (PMMA)
 Poids avec prise mâle : 15g
 avec câble de 200mm et prise mâle : 30g
 avec câble de 2m : 55g
 câble de 2m (section 4x0,21mm²),
 connecteur M8 ou M12,
 câble de 0,2m avec connecteur M12

Raccordement électrique

Caractéristiques ambiantes

Temp. ambiante (utilisation/stockage) -30°C ... +55°C / -30°C ... +60°C
 Protection E/S ⁶⁾ 2, 3
 Niveau d'isolation électrique ⁷⁾ II
 Indice de protection IP 66, IP 67
 DEL, classe 1 (conforme à EN 60825-1)
 Normes de référence CEI 60947-5-2
 Homologations UL 508 ⁴⁾

Fonctions supplémentaires

Sortie d'avert. autoControl warn transistor PNP, principe de comptage
 Niveau high/low ≥ ($U_N - 2V$) ≤ 2V
 Charge 100mA max.
 Entrée d'activation activ Émetteur actif/inactif ≥ 8V/≤ 2V
 Délai d'activation/désactivation ≤ 1ms
 Résistance d'entrée 10KΩ ± 10%

- 1) Lim. typ. de la portée : limites de la portée sans réserve de fonctionnement
- 2) Portée de fonctionnement : portée recommandée avec réserve de fonctionnement
- 3) Durée de vie moyenne de 100.000 h à une température ambiante de 25°C
- 4) Pour les applications UL : seulement pour l'utilisation dans des circuits électriques de « Classe 2 » selon NEC
- 5) Les sorties de commutation push-pull (symétriques) ne doivent pas être connectées en parallèle
- 6) 2=contre l'inversion de polarité, 3=contre les courts-circuits pour toutes les sorties transistor
- 7) Tension de mesure 50V

Notes

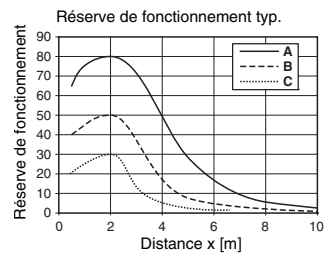
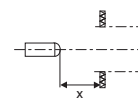
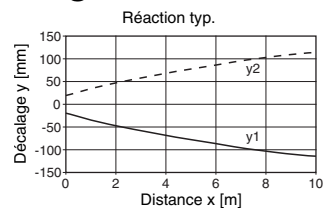
Réflecteurs		Portée de fonctionnement
1	TK(S) 100x100	0,05 ... 8,0m
2	TK(S) 40x60	0,05 ... 4,0m
3	TK(S) 20x40	0,05 ... 2,5m

1	0,05	8	10
2	0,05	4	5
3	0,05	2,5	3

□ Portée de fonctionnement [m]
 □ Lim. typ. de la portée [m]

TK ... = à coller
 TKS ... = à visser

Diagrammes



- A TK(S) 100x100
- B TK(S) 40x60
- C TK(S) 20x40

Remarques

- Ce produit ne doit être mis en service que par un personnel qualifié et utilisé selon l'usage conforme. Ce capteur n'est pas un capteur de sécurité et ne sert pas à la protection de personnes.

PRK 25B
Reflex sur réflecteur avec filtre polarisant
Pour commander

Tableau de sélection		PRK 25B/66-S12 Art. n° 50104223	PRK 25B/66-S8 Art. n° 50104224	PRK 25B/66 Art. n° 50104225	PRK 25B/66, 200-S12 Art. n° 50104226	PRK 25B/4.8-S12 Art. n° 50104227	IPRK 25B/4-S12 Art. n° 50104228	IPRK 25B/4, 200-S12 Art. n° 50104229	PRK 25B/66.1-S12 Art. n° 50104230	PRK 25B/44-S12 Art. n° 50109432
Modèle ↓		Désignation de commande →								
Sortie de commutation	2 x sortie push-pull (symétrique)	●	●	●	●				●	
	1 x sortie PNP					●				
	2 x sortie PNP						●	●		●
Fonction de commutation	1 sortie PNP claire et NPN foncée	●	●	●	●				●	
	1 sortie PNP foncée et NPN claire	●	●	●	●				●	
	1 sortie PNP de fonction foncée									●
	1 sortie PNP de fonction claire					●	●	●		●
	1 sortie d'avertissement						●	●		
Raccordement	connecteur M8, à 4 pôles		●							
	connecteur M12, à 4 pôles	●				●	●		●	●
	câble 2.000mm			●						
	câble de 200mm avec connecteur M12, 4 pôles				●			●		
Témoins	DEL verte : prêt à fonctionner	●	●	●	●	●	●	●	●	●
	DEL jaune : faisceau établi	●	●	●	●	●	●	●	●	●
Fonctions supplémentaires	Réglage de la portée par potentiomètre								●	
	entrée d'activation					●				
	grande réserve de fonctionnement	●	●	●	●	●	●	●	●	●

